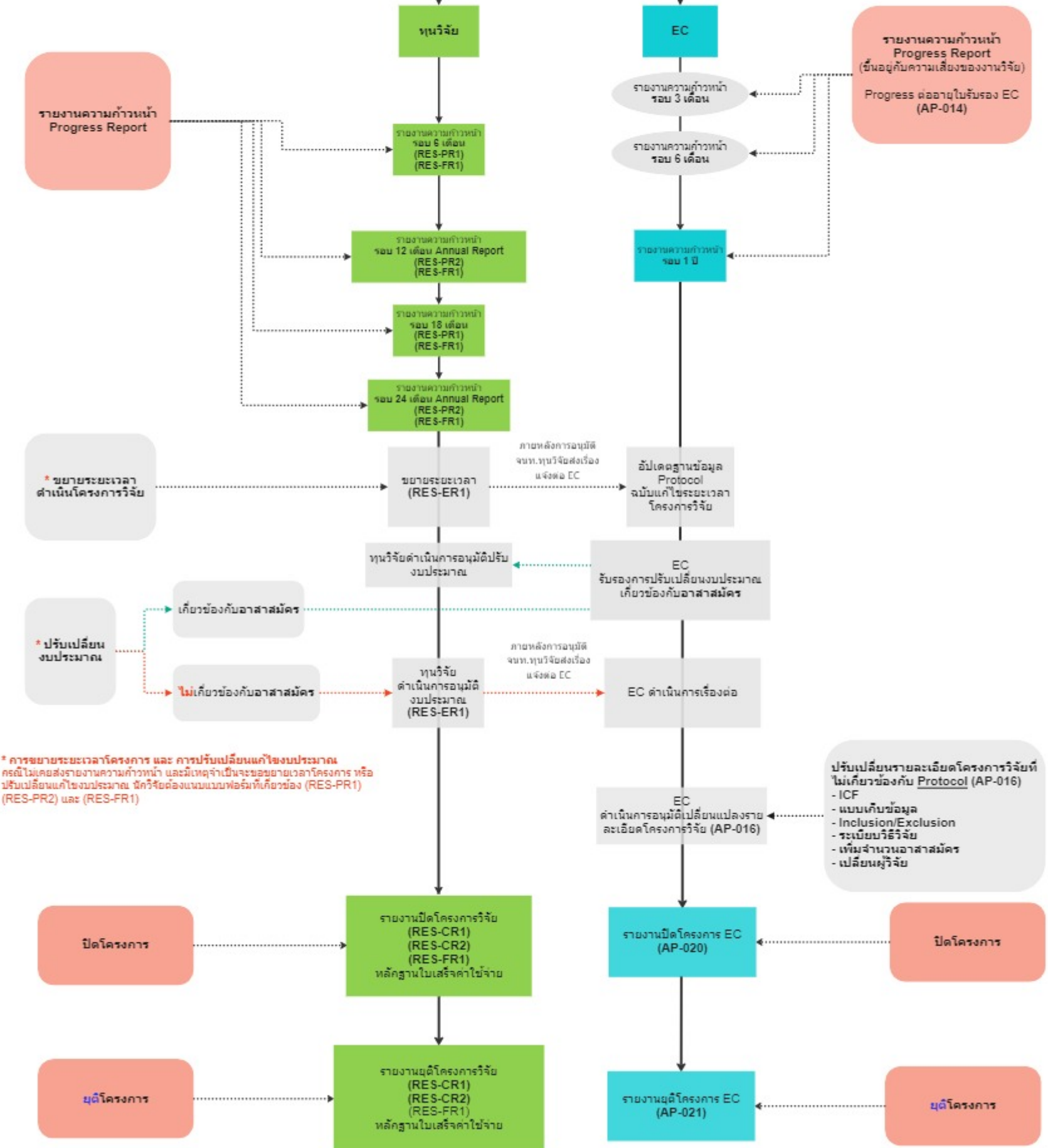


โครงการวิจัยผ่านการอนุมัติทุนและใบรับรอง EC



* การขยายระยะเวลาโครงการ และ การปรับเปลี่ยนแก้ไขงบประมาณ กรณีไม่คอยส่งรายงานความก้าวหน้า และมีเหตุจำเป็นจะขอขยายเวลาโครงการ หรือปรับเปลี่ยนแก้ไขงบประมาณ นักวิจัยต้องแนบแบบฟอร์มที่เกี่ยวข้อง (RES-PR1) (RES-PR2) และ (RES-FR1)

ปรับเปลี่ยนรายละเอียดโครงการวิจัยที่ไม่เกี่ยวข้องกับ Protocol (AP-016)
 - ICF
 - แบบเก็บข้อมูล
 - Inclusion/Exclusion
 - ระเบียบวิธีวิจัย
 - เพิ่มจำนวนอาสาสมัคร
 - เปลี่ยนผู้วิจัย