

เงื่อนไข

การพิจารณาการทำงานวิจัย
ภายนอกคณะแพทยศาสตร์



และนับวันทำงาน
ภายในคณะแพทยศาสตร์



1. เงื่อนไขการพิจารณา

- 1) ต้องเป็นงานวิจัยที่เป็น flagship ของคณะฯ
- 2) ต้องเป็นนักวิจัยหลัก (หัวหน้าโครงการวิจัย)
- 3) สามารถนับวันเพิ่มได้ไม่เกิน 5 วันทำงานต่อเดือน สำหรับภายในประเทศ
- 4) มีแผนการเดินทางไปทำวิจัยภายนอกอย่างชัดเจนและระบุในโครงการวิจัยที่อนุมัติแล้ว ในประเด็นดังนี้
 - ระบุสถานที่และจำนวนครั้งของการเดินทางไปทำวิจัย
 - แสดงเหตุผลการเก็บข้อมูลหรือทำวิจัย ณ สถานที่ นั้น ๆ
- 5) ไม่ใช่ทุนหรืองบประมาณเพิ่มเติมจากคณะฯ ในการเดินทางทำวิจัยนั้น
- 6) ไม่ใช่โครงการวิจัยจากทุน sponsor trial



2. รองคณบดีฝ่ายวิจัย จะเป็นผู้พิจารณาดำเนินการมอบหมายการปฏิบัติงานวิจัย ก่อนวันเดินทาง

3. ฝ่ายวิจัยส่งเรื่องกลับสาขาวิชา

4. เลขฯ สาขาวิชา ลงข้อมูลในระบบการเข้า-ออกงาน

5. HR นับวันทำงานผ่านระบบการเข้า-ออกงาน

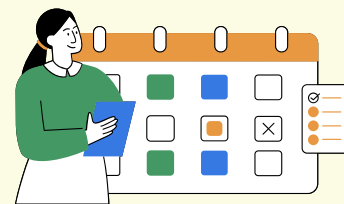
หมายเหตุ

- นักวิจัยดำเนินการขออนุมัติเดินทางผ่านหัวหน้าสาขาวิชาและฝ่ายทรัพยากรมนุษย์ตามระเบียบฯ
- การขอนับวันทำงานภายในคณะ จะต้องส่งเรื่องมายังฝ่ายวิจัย ก่อนวันเดินทางไปทำวิจัย
- ฝ่ายวิจัยจะไม่ขอรับเอกสารและไม่อนุมัติหลังจากนักวิจัยเดินทางไปทำวิจัยแล้ว



Download แบบฟอร์ม

[แบบฟอร์มขออนุมัติการทำงานวิจัยภายนอกคณะแพทยศาสตร์ \(สำหรับภายในประเทศเท่านั้น\)](#)



[คลิกเพื่อดูรายละเอียดอื่นๆ](#)