

ทุนเพื่อส่งเสริมกลุ่มวิจัยแบบสหสาขา
คณะแพทยศาสตร์ มหาวิทยาลัยสงขลานครินทร์

Med PSU Research Cluster Program, Faculty of Medicine, Prince of Songkla University

วัตถุประสงค์ของทุน

1. เพื่อสนับสนุนการรวมกลุ่มวิจัยในลักษณะสหสาขาวิชาทั้งภายในคณะแพทยศาสตร์และต่างคณะวิชาในมหาวิทยาลัยสงขลานครินทร์ ซึ่งสามารถพัฒนาต่อยอดไปเป็น Excellence Research Center ได้ในอนาคต
2. สนับสนุนการทำวิจัยซึ่งมีเป้าหมายปลายทางชัดเจน กล่าวคือเป็นโจทย์วิจัยซึ่งสัมพันธ์กับงานบริการ หรือปัญหาทางสาธารณสุขที่สำคัญของภาคใต้
3. เสริมสร้างวัฒนธรรมการวิจัย ส่งเสริมความเป็นเลิศทางวิชาการ ควบคู่ไปกับความเป็นเลิศด้านงานบริการ โดยอาศัยความเป็นผู้นำในด้านเทคโนโลยีและมาตรฐานการรักษาเป็นข้อได้เปรียบ



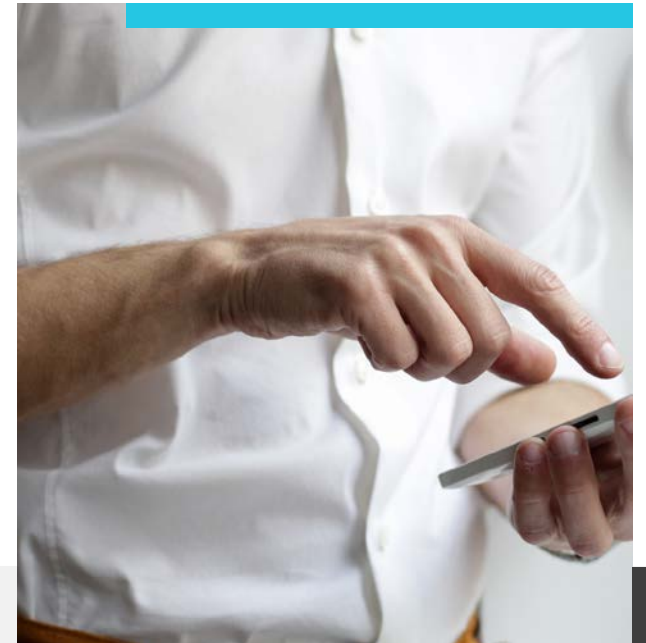


แผนการดำเนินงาน

- ทีมวิจัยที่มีความร่วมมือลักษณะพหุสาขา ยื่นเสนอโครงการสร้างกลุ่มวิจัย
- ระยะเวลาดำเนินการวิจัย 3 – 5 ปี
- คณะสนับสนุน seed money 100,000 บาท/กลุ่ม/ปี ระยะเวลา 3 ปี เพื่อทำ pilot study
- สนับสนุนไม่เกิน 5 กลุ่ม/ปี
- การพิจารณาให้ทุน
 - ความเห็นสหสาขา
 - โปรไฟล์และบทบาทของสมาชิกในกลุ่ม
 - เนื้อหาสอดคล้องกับความเป็นเลิศของคณะแพทยศาสตร์
 - ศักยภาพในเชิงการผลิตบัณฑิตศึกษา

ข้อกำหนดของทุน ของ Research Cluster (RC)

1. กลุ่มวิจัยประกอบด้วย อาจารย์มากกว่า 1 สาขาวิชา โดยต้องมีอาจารย์คณะแพทย์ไม่น้อยกว่าร้อยละ 70 ของจำนวนนักวิจัยทั้งหมด
2. หัวหน้าทีมเป็นอาจารย์คณะแพทย์ (ไม่ซ้ำซ้อนกับ cluster – inter faculty) หรือเมธีวิจัยนอกคณะแพทย์ (ในกรณีที่คณะแพทย์ ไม่มีผู้เชี่ยวชาญในสาขานั้น)
 - มี SCOPUS h-index ตั้งแต่ 9 ขึ้นไป
 - มีผลงานวิจัยที่เป็น first หรือ corresponding authors อย่างน้อย 1 เรื่องต่อปีในระยะ 5 ปีย้อนหลัง ฐานข้อมูลนานาชาติ (ISI/Scopus/Pubmed)
3. RC มีศักยภาพเพียงพอที่จะทำข้อตกลงตามเงื่อนไขดังตัวอย่างในตาราง
4. RC จะได้รับเงินสนับสนุน ปีละ 100,000 บาท เพื่อใช้ในกิจกรรมต่อไปนี้
 - จัดประชุมกลุ่มวิจัย
 - เชิญวิทยากรที่เชี่ยวชาญมาเป็นที่ปรึกษา
 - การเดินทางเพื่อสร้างความร่วมมือ
 - จัดทำ pilot study
 - จ้างผู้ช่วยวิจัย part-time

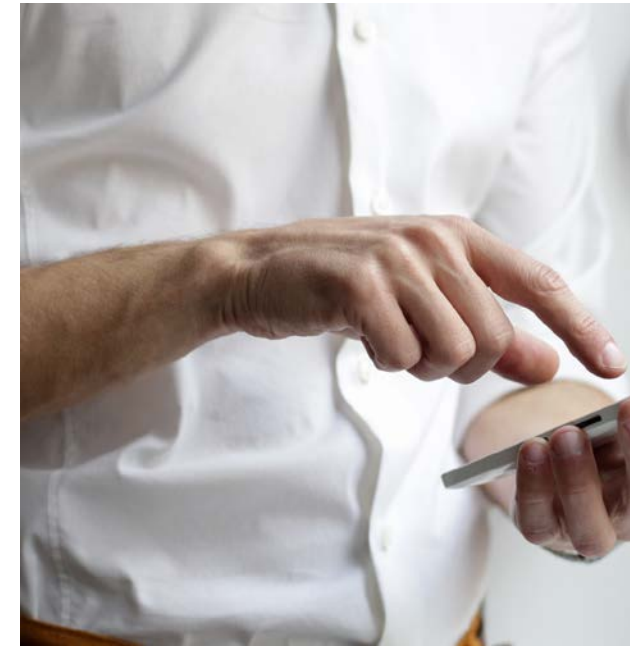


ตัวอย่างการทำข้อตกลงระหว่าง Research Cluster กับคณะแพทยศาสตร์

ตัวชี้วัด	ค่าฐาน (ต่อปี)	ปีที่ 1	ปีที่ 2	ปีที่ 3	รวมตลอดโครงการ	คะแนน
เงินทุนวิจัยที่ได้รับจากแหล่งทุนวิจัยคณะแพทยศาสตร์ รายได้จากบริการวิชาการหรือการขายผลิตภัณฑ์จาก งานวิจัยของ RC	0.5 (ล้านบาท)	0.5	0.8	1.0	2.3 ล้านบาท	30
ผลงานวิจัยตีพิมพ์ในฐานข้อมูล ISI, SCOPUS หรือ Pubmed	3 เรื่อง	3	5	7	18 เรื่อง	30
จำนวนนักศึกษาใหม่ในระดับบัณฑิตศึกษา (ปริญญาโท เอก หรือประกาศนียบัตรบัณฑิต) ที่เข้าร่วมกลุ่มวิจัย	1 คน	1	1	1	3 คน	10
จัดประชุมวิชาการหรือเป็นส่วนหนึ่งของการประชุม วิชาการระดับคณะฯ, ระดับมหาวิทยาลัย, ราชวิทยาลัย แพทย์ หรือสมาคมวิชาชีพ ในหัวเรื่องที่เกี่ยวข้องกับ งานวิจัยของกลุ่ม และกล่าวถึง RC ในการบรรยาย	1 เรื่อง	1	1	1	3 เรื่อง	10
การนำผลงานวิจัยไปใช้ประโยชน์ต่อยอดในรูปแบบต่างๆ เช่น แผนการดูแลผู้ป่วย นวัตกรรมซึ่งสามารถยื่นจด ทรัพย์สินทางปัญญา หรือการกำหนดนโยบาย ระดับประเทศ (แสดงหลักฐาน)	2 เรื่อง	2	2	2	6 เรื่อง	20

คุณสมบัติ กระบวนการคัดเลือกและการดำเนินงาน

1. กลุ่มวิจัยที่สนใจ ส่งโครงการภายใน 15 สิงหาคม 2564
2. จัดกิจกรรม Hackathon โดย ผศ.ดร.ภาณุพงศ์ พุทธิรักษ์ ประมาณ ต้นเดือน กย.64
3. กระบวนการคัดเลือก ใช้รูปแบบการนำเสนอแบบสั้น (Pitching) โดยทีมวิจัยเสนอแผนงานในรูปแบบผ้าใบธุรกิจ (business canvas) ในกิจกรรม QA ของคณะแพทยศาสตร์ เดือนตุลาคม 2564 ในหัวข้อ Research Cluster Hackathon
4. ทีมที่ต้องการนำเสนอจะได้รับเชิญเข้าร่วมกิจกรรม business canvas workshop โดยกระบวนการที่มีความเชี่ยวชาญ ก่อนหน้าการนำเสนอ ในเดือนกันยายน
5. คณะกรรมการเลือกกลุ่มวิจัย 5 กลุ่ม เพื่อให้การสนับสนุน และติดตามความคืบหน้าผ่านการรายงานผลทุก 12 เดือน



ผลที่คาดว่าจะได้รับ

1. เกิดกลุ่มนักวิจัยสหสาขาซึ่งมุ่งเป้าทำงานวิจัยที่ผูกพันกับการพัฒนาความเป็นเลิศในการบริการและวิชาการซึ่งเป็นเรือธงของของคณะแพทยศาสตร์ มหาวิทยาลัยสงขลานครินทร์
2. เกิดต้นแบบของทีมที่สามารถผลานการทำงานเชิงวิชาการเข้ากับงานบริการและการจัดการเรียนการสอนระดับบัณฑิตศึกษาขึ้นในคณะแพทยศาสตร์
3. กลุ่มวิจัยบางกลุ่มประสบความสำเร็จในการทำงานต่อเนื่องจนกระทั่งสามารถพัฒนาไปเป็น Excellence Research Center

งบประมาณ จากเงินกองทุนวิจัยคณะแพทยศาสตร์ วัตถุประสงค์ข้อที่ 1.1

ทุนอุดหนุนการวิจัยสุขภาพ

1. ทุนส่งเสริมกิจกรรมเพื่อสร้างกลุ่มวิจัย ทุนละ 100,000 บาท *3 ปี* 5 ทุน
1,500,000 บาท
2. จัดกิจกรรม Research Cluster Hackathon ครั้งละประมาณ 10,000 บาท



Thank you

