

# เปิดรับข้อเสนอ โครงการวิจัย Full Proposal

## 5 หัวข้อวิจัย

- ความเสี่ยงที่เกิดจากสถานการณ์การเป  
ที่มีผลต่อการสร้างเสริมสุขภาพ  
Risk of Global Disruption on Health Promotion In
- บรรทัดฐานที่ปกติและไม่ปกติที่ส่งผลกระทบ  
ตามบริบทของสังคม และการรับรู้ด้านสุข  
Normalization and De-normalization to  
Contextualize Societal Processes and Perception
- การนำเทคโนโลยีดิจิทัลมาประยุกต์ใช้  
ความเหลื่อมล้ำในการเข้าถึงเทคโนโลยี  
สุขภาพ และการป้องกันโรค NCDs  
Digital Health Interventions and Digital Divide Eff  
on Health Promotion and NCDs Prevention
- ผลกระทบของปัจจัยการกำหนดสุขภาพ  
และผลลัพธ์ด้านสุขภาพ  
Effect of CDoH (Commercial Determinants of Hea  
on Health Behavior and Health Outcome
- ค่าใช้จ่ายด้านสุขภาพในระดับครัวเรือน  
เกี่ยวข้องและสัมพันธ์กับพฤติกรรมด้านสุขภาพ  
Household and Personal Health Expenditure Associate  
with Behavioral Health Factors

“

เส้นทางพัฒนา  
แนวทางขับเคลื่อน  
และการดำเนินงาน  
ในประเด็นสุขภาวะ  
ของ สสส.

ThaiHealth  
Research Roadmap

”

สามารถส่งข้อเสนอโครงการวิจัยผ่านทาง

[innoteamthaihealth@gmail.com](mailto:innoteamthaihealth@gmail.com)

วันนี้ - 22 พฤษภาคม 67

(ปิดรับข้อเสนอเวลา 17.00 น.)

สอบถามเพิ่มเติมได้ที่

สำนักวิชาการและนวัตกรรม สสส.  
โทร. 02-3431500

Scan QR Code

ศึกษารายละเอียดหัวข้อและ  
ดาวน์โหลดเอกสารข้อเสนอโครงการ



# เวทีหารือแนวทาง พัฒนาข้อเสนอโครงการวิจัย Full Proposal

# สถาบันวิจัยและพัฒนาสุขภาพภาคใต้ (วพส.) สาขาวิชาระบาดวิทยา คณะแพทยศาสตร์ (ชั้น 6 อาคารบริหารคณะแพทย)



## พันธกิจ



รศ. ดร. พญ. รัตมี โชติพันธุ์วิทยากุล  
รักษาการผู้อำนวยการ วพส.

พัฒนาและเสริมความเข้มแข็ง ขยายบทบาทและขับเคลื่อน  
ความสามารถของนักวิชาการให้มีการวิจัยและพัฒนาทาง  
สุขภาพที่ตอบสนองความต้องการของภาคใต้อย่างต่อเนื่อง

## ภารกิจ

1. สร้างและนำผลงานทางวิชาการไปใช้ในการแก้ปัญหาและพัฒนาชุมชนใน  
ด้านต่าง ๆ
2. พัฒนาและสร้างเสริมศักยภาพทรัพยากรมนุษย์ ในการแก้ปัญหาสุขภาพะ  
ของประชาชนในภาคใต้

เป้าหมาย : เพื่อหนุนเสริมนักวิชาการและอาจารย์ใน ม.อ.  
ให้มีศักยภาพในการทำงานร่วมกับชุมชน  
และพัฒนาคุณภาพประชาชนในพื้นที่



เสริมความเข้มแข็งของเครือข่ายทำงานร่วมกับชุมชน

## การสนับสนุนจาก

- กองทุนวิจัยมหาวิทยาลัย + คณะแพทยศาสตร์
- สสส. (ตั้งแต่ปี 2547)

# เปิดรับข้อเสนอ โครงการวิจัย Full Proposal

## 5 หัวข้อวิจัย

- ความเสี่ยงที่เกิดจากสถานการณ์การเปลี่ยนแปลงฉับพลันของโลก  
ที่มีผลต่อการสร้างเสริมสุขภาพ  
Risk of Global Disruption on Health Promotion Intervention
- บรรทัดฐานที่ปกติและไม่ปกติที่ส่งผลกระทบต่อพฤติกรรม  
ตามบริบทของสังคม และการรับรู้ด้านสุขภาพ  
Normalization and De-normalization to  
Contextualize Societal Processes and Perception on Health
- การนำเทคโนโลยีดิจิทัลมาประยุกต์ใช้ และผลกระทบของ  
ความเหลื่อมล้ำในการเข้าถึงเทคโนโลยี เพื่อการสร้างเสริม  
สุขภาพ และการป้องกันโรค NCDs  
Digital Health Interventions and Digital Divide Effect  
on Health Promotion and NCDs Prevention
- ผลกระทบของปัจจัยการกำหนดสุขภาพที่มีต่อพฤติกรรม  
และผลลัพธ์ด้านสุขภาพ  
Effect of CDoH (Commercial Determinants of Health)  
on Health Behavior and Health Outcome
- ค่าใช้จ่ายด้านสุขภาพในระดับครัวเรือนและส่วนบุคคลที่  
เกี่ยวข้องและสัมพันธ์กับพฤติกรรมด้านสุขภาพ  
Household and Personal Health Expenditure Associate  
with Behavioral Health Factors

“  
เส้นทางพัฒนา  
แนวทางขับเคลื่อน  
และการดำเนินงาน  
ในประเด็นสุขภาพะ  
ของ สสส.

ThaiHealth  
Research Roadmap

ทุนวิจัย

1 - 3 ล้านบาท

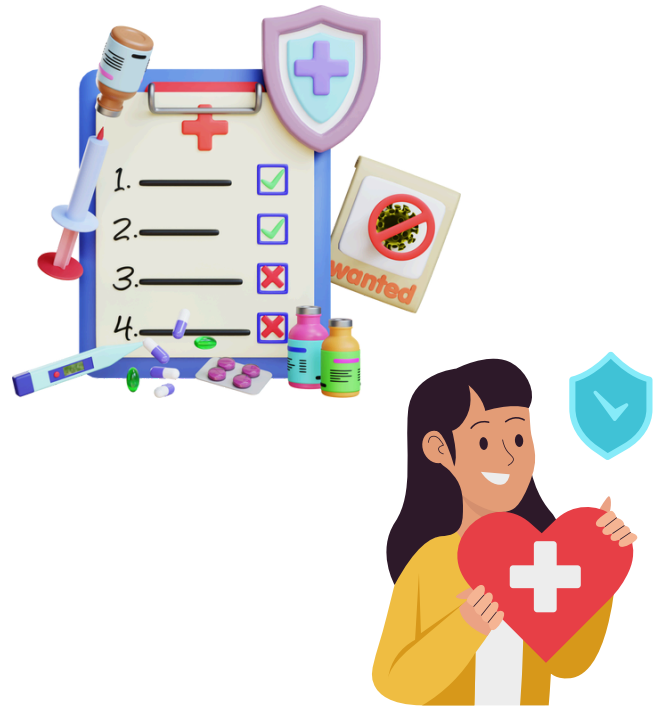
(1-3 ปี)

สามารถส่งข้อเสนอโครงการวิจัยผ่านทาง

[innoteamthaihealth@gmail.com](mailto:innoteamthaihealth@gmail.com)

วันนี้ - 22 พฤษภาคม 67  
(ปิดรับข้อเสนอเวลา 17.00 น.)

# โจทย์วิจัย



ความเสี่ยงที่เกิดจากสถานการณ์การเปลี่ยนแปลงของโลกที่มีผลต่อการสร้างเสริมสุขภาพ  
(Risk of Global Disruption on Health Promotion Intervention)

บรรทัดฐานที่ปกติและไม่ปกติที่ส่งผลกระทบต่อพฤติกรรมตามบริบทของสังคม และการรับรู้ด้านสุขภาพ  
(Normalization and De-normalization to Contextualize Societal Processes and Perception on Health)



การนำเทคโนโลยีดิจิทัลมาประยุกต์ใช้ และผลกระทบของความเหลื่อมล้ำในการเข้าถึงเทคโนโลยีเพื่อ  
การสร้างเสริมสุขภาพ และการป้องกันโรค NCDs

(Digital Health Interventions and Digital Divide Effect on Health Promotion and NCDs Prevention)

ผลกระทบของปัจจัยการค้ำกำหนดสุขภาพที่มีต่อพฤติกรรมและผลลัพธ์ด้านสุขภาพ

(Effect of CDoH (Commercial Determinants of Health) on Health Behavior and Health Outcome)

## CDoH



ค่าใช้จ่ายด้านสุขภาพในระดับครัวเรือนและส่วนบุคคลที่เกี่ยวข้องและสัมพันธ์กับพฤติกรรมด้านสุขภาพ  
(Household and Personal Health Expenditure Associate with Behavioral Health Factors)

# เปิดรับข้อเสนอ โครงการวิจัย Full Proposal

## 5 หัวข้อวิจัย

- ความเสี่ยงที่เกิดจากสถานการณ์การเปลี่ยนแปลงของโลกที่มีผลต่อการสร้างเสริมสุขภาพ  
Risk of Global Disruption on Health Promotion Intervention
- บรรทัดฐานที่ปกติและไม่ปกติที่ส่งผลกระทบต่อพฤติกรรมตามบริบทของสังคม และการรับรู้ด้านสุขภาพ  
Normalization and De-normalization to Contextualize Societal Processes and Perception on Health
- การนำเทคโนโลยีดิจิทัลมาประยุกต์ใช้ และผลกระทบของความเหลื่อมล้ำในการเข้าถึงเทคโนโลยี เพื่อการสร้างเสริมสุขภาพ และการป้องกันโรค NCDs  
Digital Health Interventions and Digital Divide Effect on Health Promotion and NCDs Prevention
- ผลกระทบของปัจจัยการกำหนดสุขภาพที่มีต่อพฤติกรรมและผลลัพธ์ด้านสุขภาพ  
Effect of CDoH (Commercial Determinants of Health) on Health Behavior and Health Outcome
- ค่าใช้จ่ายด้านสุขภาพในระดับครัวเรือนและส่วนบุคคลที่เกี่ยวข้องและสัมพันธ์กับพฤติกรรมด้านสุขภาพ  
Household and Personal Health Expenditure Associate with Behavioral Health Factors

“  
เส้นทางพัฒนา  
แนวทางขับเคลื่อน  
และการดำเนินงาน  
ในประเด็นสุขภาพ  
ของ สสส.

ThaiHealth  
Research Roadmap

สามารถส่งข้อเสนอโครงการวิจัยผ่านทาง

[innoteamthaihealth@gmail.com](mailto:innoteamthaihealth@gmail.com)

วันนี้ - 22 พฤษภาคม 67  
(ปิดรับข้อเสนอเวลา 17.00 น.)

สอบถามเพิ่มเติมได้ที่  
สำนักวิชาการและนวัตกรรม สสส.  
โทร. 02-3431500

Scan QR Code  
ศึกษารายละเอียดหัวข้อและ  
ดาวน์โหลดเอกสารข้อเสนอโครงการ



- โจทย์มีความท้าทาย
- ต้องการทีมสหสาขาวิชาทำงานร่วมกัน
- แหล่งทุนต้องการโครงการคุณภาพสูง
- ระยะเวลากระชั้นชิด
- นักวิจัยต้องการทีมในสาขาที่เกี่ยวข้อง + มี passion

# เปิดรับข้อเสนอ โครงการวิจัย Full Proposal

## 5 หัวข้อวิจัย

- ความเสี่ยงที่เกิดจากสถานการณ์การเปลี่ยนแปลงของโลกที่มีผลต่อการสร้างเสริมสุขภาพ  
Risk of Global Disruption on Health Promotion Intervention
- บรรทัดฐานที่ปกติและไม่ปกติที่ส่งผลกระทบต่อพฤติกรรมตามบริบทของสังคม และการรับรู้ด้านสุขภาพ  
Normalization and De-normalization to Contextualize Societal Processes and Perception on Health
- การนำเทคโนโลยีดิจิทัลมาประยุกต์ใช้ และผลกระทบของความเหลื่อมล้ำในการเข้าถึงเทคโนโลยี เพื่อการสร้างเสริมสุขภาพ และการป้องกันโรค NCDs  
Digital Health Interventions and Digital Divide Effect on Health Promotion and NCDs Prevention
- ผลกระทบของปัจจัยการกำหนดสุขภาพที่มีต่อพฤติกรรมและผลลัพธ์ด้านสุขภาพ  
Effect of CDoH (Commercial Determinants of Health) on Health Behavior and Health Outcome
- ค่าใช้จ่ายด้านสุขภาพในระดับครัวเรือนและส่วนบุคคลที่เกี่ยวข้องและสัมพันธ์กับพฤติกรรมด้านสุขภาพ  
Household and Personal Health Expenditure Associate with Behavioral Health Factors

“  
เส้นทางพัฒนา  
แนวทางขับเคลื่อน  
และการดำเนินงาน  
ในประเด็นสุขภาพ  
ของ สสส.

ThaiHealth  
Research Roadmap

สามารถส่งข้อเสนอโครงการวิจัยผ่านทาง

[innoteamthaihealth@gmail.com](mailto:innoteamthaihealth@gmail.com)

วันนี้ - 22 พฤษภาคม 67  
(ปิดรับข้อเสนอเวลา 17.00 น.)

สอบถามเพิ่มเติมได้ที่  
สำนักวิชาการและนวัตกรรม สสส.  
โทร. 02-3431500

Scan QR Code

ศึกษารายละเอียดหัวข้อและ  
ดาวน์โหลดเอกสารข้อเสนอโครงการ



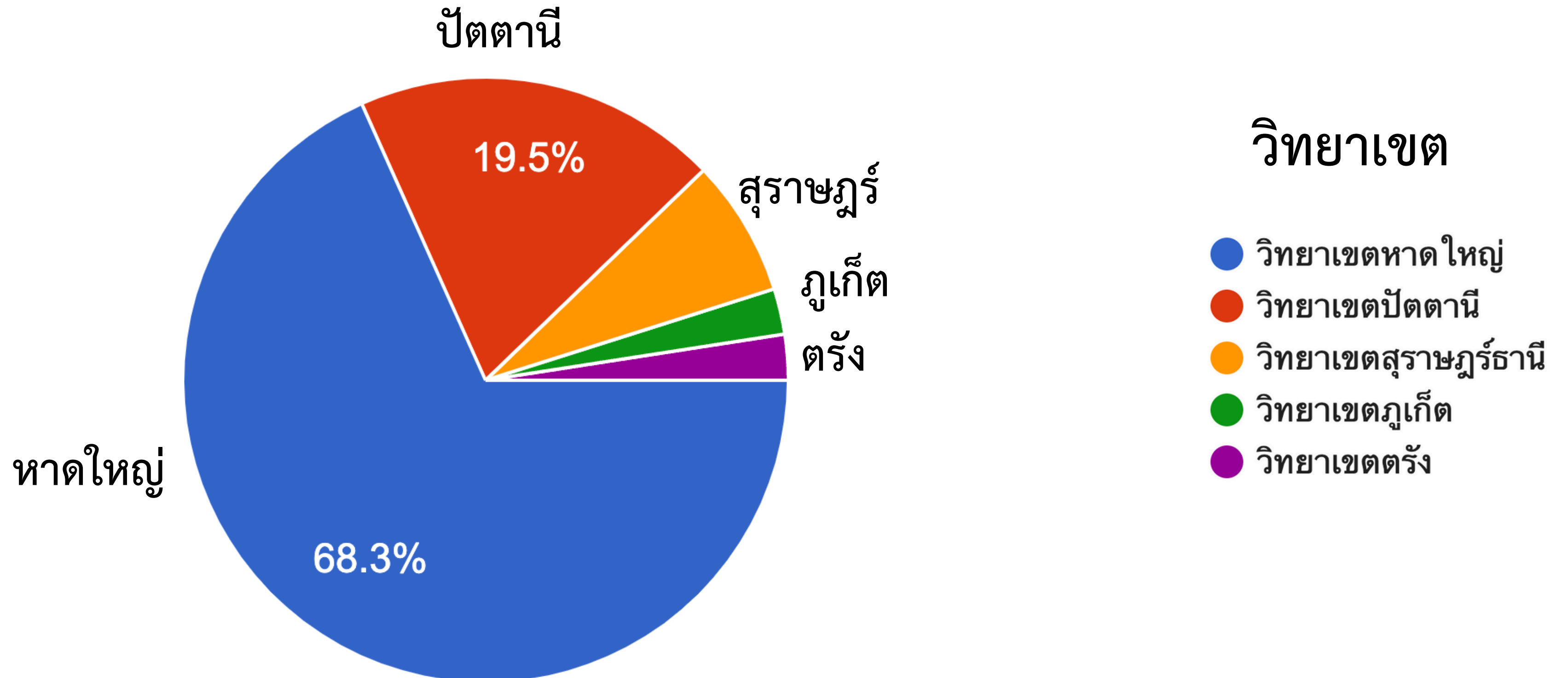
# เป้าหมายวันนี้

- สนับสนุนให้เกิดการรวมทีมสหวิชาในแต่ละประเด็น
- หาแนวทางสนับสนุนเพื่อให้เกิดข้อเสนอโครงการที่มีคุณภาพ

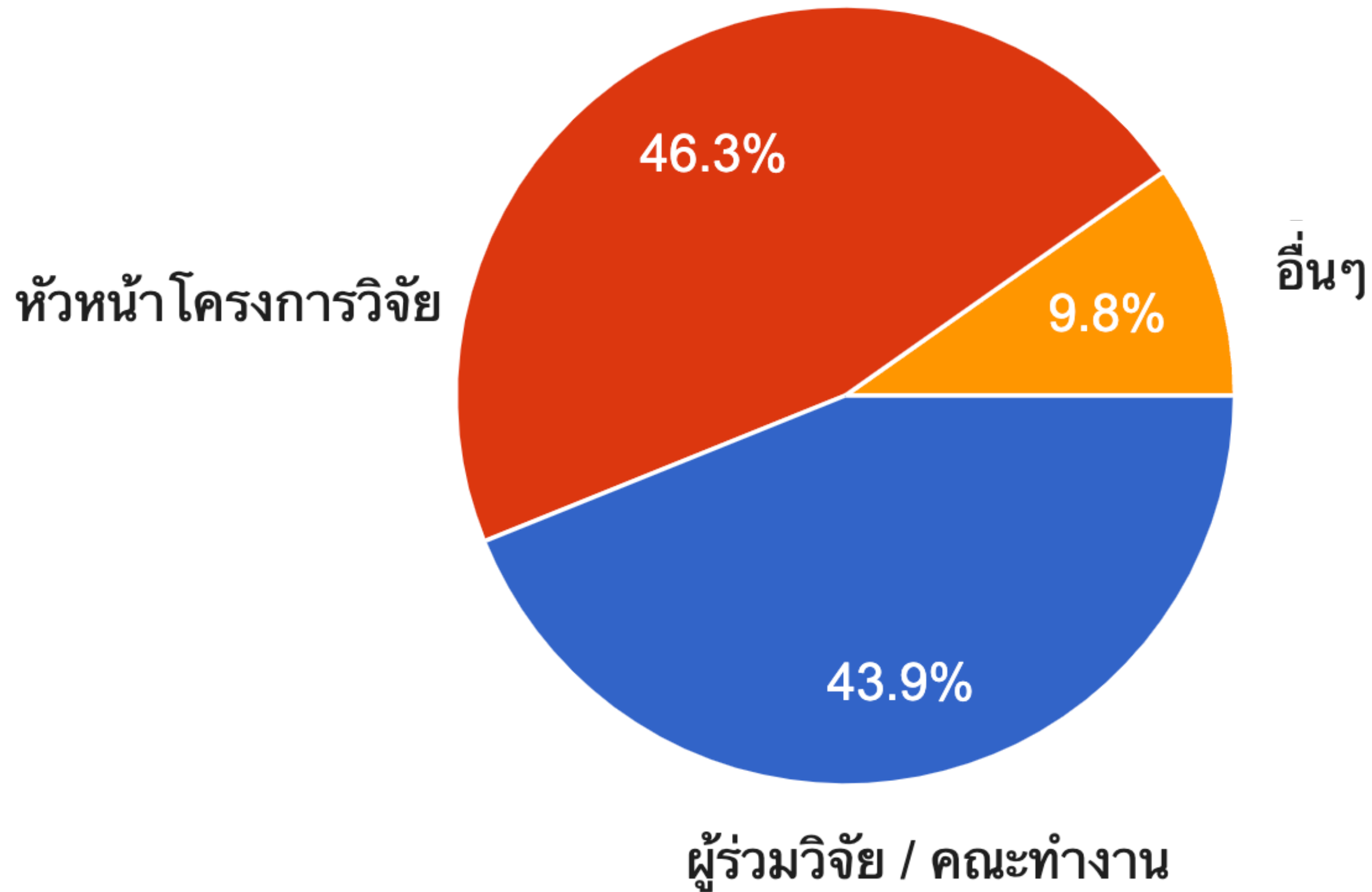


# ผลการสำรวจความสนใจ

(40 คน)



# บทบาทที่สนใจ



# คณะ/สาขาวิชา

(ตามที่ระบุมา)

- คณะพาณิชยศาสตร์และการจัดการ
  - สาขาวิชาการจัดการรัฐกิจ
- คณะศิลปศาสตร์และวิทยาการจัดการ
  - สาขาเศรษฐศาสตร์ธุรกิจ
- คณะมนุษยศาสตร์และสังคมศาสตร์
- คณะเศรษฐศาสตร์
- คณะวิทยาการอิสลาม
  - นวัตกรรมธุรกิจอิสลาม
  - สาขาการสอนอิสลามศึกษา
- คณะวิทยาการสื่อสาร
  - วิชานิเทศศาสตร์

- คณะแพทย
  - ชีวเวชศาสตร์และวิศวกรรมชีวการแพทย์
  - สาขาวิชาชีวเวชศาสตร์และวิศวกรรมชีวการแพทย์
- คณะพยาบาลศาสตร์
  - การพยาบาลผู้ใหญ่และผู้สูงอายุทางอายุรศาสตร์
- คณะเภสัชศาสตร์
- คณะทรัพยากรธรรมชาติ
  - สาขานวัตกรรมการเกษตรและการจัดการ
- คณะวิทยาศาสตร์
  - สาขาวิทยาศาสตร์สุขภาพและวิทยาศาสตร์ประยุกต์
  - เภสัชวิทยา
- คณะวิทยาศาสตร์และเทคโนโลยีอุตสาหกรรม
  - อาชีวอนามัยและความปลอดภัย
- คณะวิศวกรรมศาสตร์
  - วิศวกรรมคอมพิวเตอร์
  - วิศวกรรมศาสตร์/วิศวกรรมไฟฟ้า
- คณะเทคโนโลยีและสิ่งแวดล้อม
- คณะเทคนิคการแพทย์

# ความเชี่ยวชาญ

- สุขภาพจิต
- เด็กและเยาวชน , การปรับพฤติกรรมสุขภาพ วัยรุ่น
- การยศาสตร์ (Ergonomic)
- Physical therapy
- รัฐประศาสนศาสตร์ , การจัดการภาครัฐและภาคเอกชน , นโยบายสาธารณะ และการพัฒนาข้อเสนอเชิงนโยบายด้านสุขภาพ ฯลฯ
- วิทยาศาสตร์การออกกำลังกายและการกีฬา / Physical activity / Exercise Behavior / Exercise & Sports Psychology
- พฤติกรรมศาสตร์, Cyberbullying, Mental Health, Quit Vaping
- การควบคุมศัตรูพืชโดยชีววิธี , สิ่งแวดล้อม
- อาชีวอนามัยและความปลอดภัย, การยศาสตร์และวิศวกรรมปัจจัยมนุษย์, โรคจากการประกอบอาชีพ และสิ่งแวดล้อม, นโยบายสาธารณะ, การประเมินปัจจัยเสี่ยงทางด้านสุขภาพ
- การจัดการรายกรณีผู้ป่วยเรื้อรัง การพยาบาลผู้ใหญ่และผู้สูงอายุ การสร้างเสริมสุขภาพด้วยสมาธิบำกการจัดการรายกรณีผู้ป่วยเรื้อรังการพยาบาลผู้ใหญ่และผู้สูงอายุ การดูแลสุขภาพแบบผสมผสาน การสร้างเสริมสุขภาพด้วยสมาธิบำบัดเอสเคที
- การพยาบาล , การพยาบาลผู้สูงอายุ
- Programming, Machine Learning
- AI, Digital Health, Health Data Analysis , Telehealth /Telenusing
- เศรษฐศาสตร์สุขภาพ เศรษฐศาสตร์สิ่งแวดล้อม
- Electronics, Embedded Systems, Computational Intelligence, IoT
- palliative care
- การสร้างเสริมสุขภาพ , สุขภาพชุมชน
- การสร้างเสริมสุขภาพและการดูแลผู้สูงอายุที่มีปัญหาสุขภาพเรื้อรังในชุมชน
- เทคโนโลยีดิจิทัลเพื่อการเรียนรู้ การศึกษา
- เศรษฐศาสตร์ เกษตร สิ่งแวดล้อม
- การจัดการทรัพยากรมนุษย์ ,
- พัฒนามนุษย์และสังคม, สุขภาวะชุมชน
- AI in medicine
- Research methodology
- Modular biology, Biomedical Science
- สรีรวิทยา สัญญาณชีวภาพจากร่างกายและประสาทวิทยาศาสตร์
- Clinical pharmacology, data analysis using R
- Statistics
- Creative media, interactive, uxui
- Application Development, AI, Digital Technology, Smart Health
- AI, Digital Health, Time-series analysis

ความเสี่ยงที่เกิดจากสถานการณ์การ  
เปลี่ยนแปลงของโลกที่มีผลต่อการ  
สร้างเสริมสุขภาพ  
(Risk of Global Disruption on  
Health Promotion  
Intervention)

8

## ประเด็นที่สนใจ

การนำเทคโนโลยีดิจิทัลมาประยุกต์ใช้ และ  
ผลกระทบของความเหลื่อมล้ำในการเข้าถึง  
เทคโนโลยีเพื่อการสร้างเสริมสุขภาพ และ  
การป้องกันโรค NCDs  
(Digital Health Interventions and  
Digital Divide Effect on Health  
Promotion and NCDs Prevention)

26

บรรทัดฐานที่ปกติและไม่ปกติที่ส่งผลกระทบ  
ต่อพฤติกรรมตามบริบทของสังคม  
และการรับรู้ด้านสุขภาพ  
(Normalization and  
De-normalization to  
Contextualize Societal Processes  
and Perception on Health)

11

ผลกระทบของปัจจัยการค้ำกำหนด  
สุขภาพที่มีต่อพฤติกรรมและผลลัพธ์  
ด้านสุขภาพ  
(Effect of CDoH (Commercial  
Determinants of Health) on  
Health Behavior and Health  
Outcome)

13

ค่าใช้จ่ายด้านสุขภาพในระดับครัว  
เรือนและส่วนบุคคลที่เกี่ยวข้องและ  
สัมพันธ์กับพฤติกรรมด้านสุขภาพ  
(Household and Personal  
Health Expenditure Associate  
with Behavioral Health Factors)

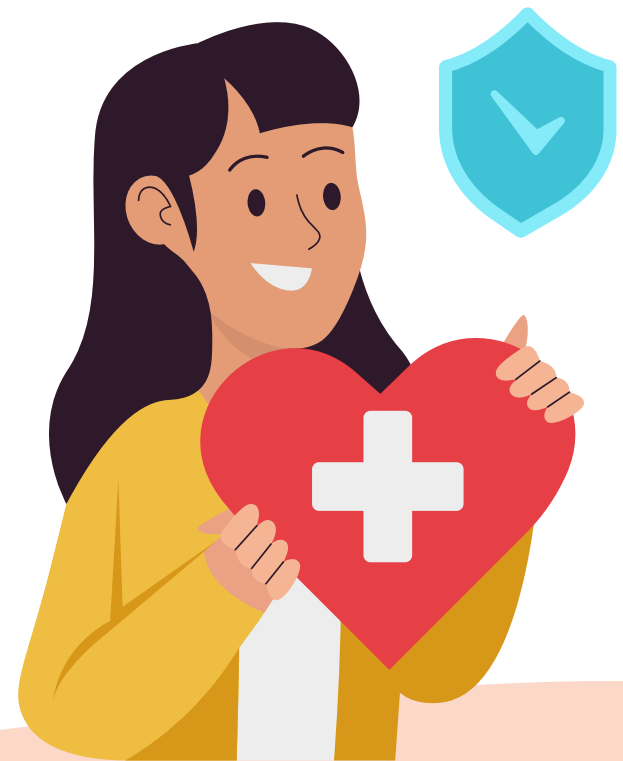
10



ความเสี่ยงที่เกิดจากสถานการณ์  
การเปลี่ยนแปลงของโลกที่มี  
ผลต่อการสร้างเสริมสุขภาพ  
(Risk of Global Disruption  
on Health Promotion  
Intervention)

# กลุ่มความสนใจ

- รัศมี โชติพันธุ์วิทยากุล (PI)
- ผศ.ดร.กรรฎา มาตยากร
- ฤทัยชนนี สิทธิชัย (PI)
- รศ.ดร.ฐิตีวร ชูสง (PI)
- อนูวัฒน์ อัครศิสุวรรณ
- จุฑารัตน์ สถิรปัญญา
- ฐปรัตน์ รักษ์ภาณุสิทธิ์ (PI)
- จินดา สวัสดิ์ทวี



บรรทัดฐานที่ปกติและไม่ปกติที่ส่งผล  
กระทบต่อพฤติกรรมตามบริบทของ  
สังคม และการรับรู้ด้านสุขภาพ  
(Normalization and  
De-normalization to  
Contextualize Societal Processes  
and Perception on Health)

- กาญจน์สุนภัส บาลทิพย์ **PI**
- นวพล แก้วสุวรรณ
- ทิพมาส ชินวงศ์
- กิตติกร นิลมานันต์
- เรวดี เพชรศิราสัณห์ **PI**
- ดร.มะกุษี มะแซ
- จิรัชยา เจียวก๊ก
- รัศมี โชติพันธุ์วิทยากุล **PI**
- อนุวัฒน์ อัครศิสุวรรณ
- จุฑารัตน์ สติรปัญญา
- ฐปรัตน์ รักษาภาณุสิทธิ์ **PI**



การนำเทคโนโลยีดิจิทัลมาประยุกต์ใช้ และ  
ผลกระทบของความเหลื่อมล้ำในการเข้าถึง  
เทคโนโลยีเพื่อการสร้างเสริมสุขภาพ และ  
การป้องกันโรค NCDs

(Digital Health Interventions and  
Digital Divide Effect on Health  
Promotion and NCDs Prevention)

- ผศ.ดร.นพ.ชนนธ์ กองกมล **PI**
- กภ.อภิญญา ชินตระกูล
- กนกวรรณ หวนศรี **PI**
- กัณฑ์พร ยอดไชย **PI**
- กชพรรณ หนูชนะ
- ดร.วศินี สมศิริ **PI**
- อรรถสุนทร ไตรสุวรรณ
- วรรณวรา ทับทิมแดง
- กิตติคุณ ทองพูล **PI**
- ดร. เจิมพิภัส เจริญปัญญาศักดิ์ **PI**
- รัชนิดา ประพาฬรัตน์
- สุธไม บิลโย **PI**
- ดร.นิพัรีดา เสมอภ **PI**
- วรวิทย์ เรืองเลิศบุญ
- อับดุลรอณี สาแมง
- เพ็ชรรัตน์ สุริยะไชย **PI**
- วรรณวรา ทับทิมแดง
- ผศ.ดร.กรรฎา มาตยากร
- นวพล แก้วสุวรรณ
- ฤทัยชนนี สิทธิชัย **PI**
- ทิพมาส ชินวงศ์
- กิตติกร นิลมานันต์
- ดร.มะกุสี มะแซ
- จิรัชยา เจียวก๊ก
- รัศมี โชติพันธุ์วิทยากุล **PI**
- อนุวัฒน์ อัครสุวรรณ



# CDoH

ผลกระทบของปัจจัยการค้ำกำหนดสุขภาพ  
ที่มีต่อพฤติกรรมและผลลัพธ์ด้านสุขภาพ  
(Effect of CDoH (Commercial  
Determinants of Health) on Health  
Behavior and Health Outcome)

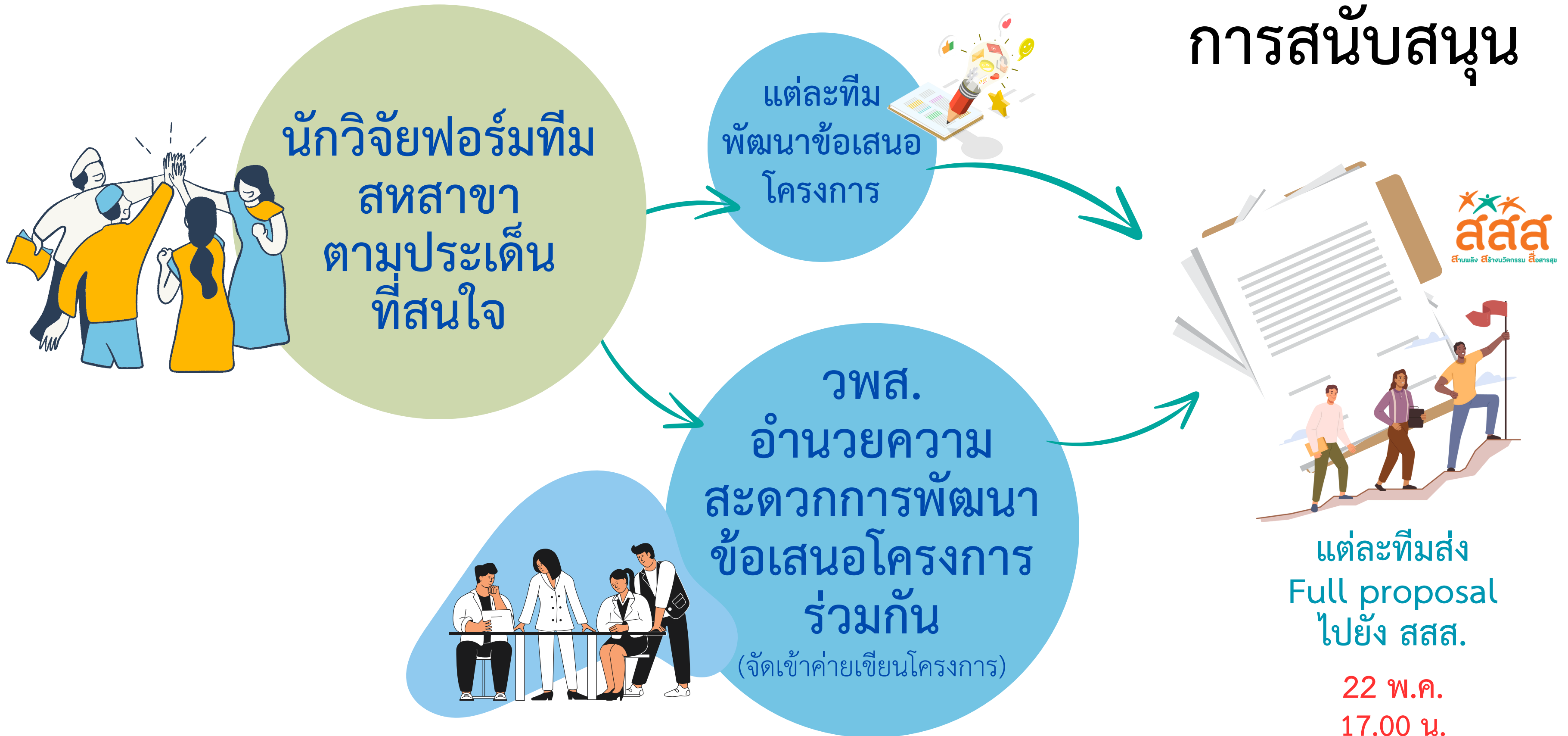
- รวีวรรณ หมืดอาด้า
- โชติมา พรสว่าง
- หมะหมุด หะยี่หมัด
- พิมพ์ปวีณ์ สุวรรณรัตน์
- ชุติกาญจน์ เพ็ชรแก้ว
- กาญจน์สุนภัส บาลทิพย์ **PI**
- กชพรรณ หนูชนะ
- จินดา สวัสดิทวิ
- จุฑารัตน์ สธิรปัญญา
- ฐปรัตน์ รักษาภาณุสิทธิ์ **PI**
- จิรัชยา เจียวก๊ก
- รัศมี โชติพันธุ์วิทยากุล **PI**
- อนุวัฒน์ อัครคีสุวรรณ



ค่าใช้จ่ายด้านสุขภาพในระดับครัวเรือนและส่วนบุคคลที่เกี่ยวข้องและสัมพันธ์กับพฤติกรรมด้านสุขภาพ  
(Household and Personal Health Expenditure Associate with Behavioral Health Factors)

- ผศ.ดร.วิวัฒน์ ฤทธิมา
- ดร.เทวี มณีรัตน์ **PI**
- ผศ.ดร.วีระศักดิ์ คงฤทธิ์ **PI**
- โชติมา พรสว่าง
- หมะหมุด หะยี่หมัด
- พิมพ์ปวีณ์ สุวรรณรัตน์
- ชุติกาญจน์ เพ็ชรแก้ว
- สู่ไม บิลโย **PI**
- กชพรรณ หนูชนะ
- อนุวัฒน์ อัครศิสุวรรณ

# แนวทางความร่วมมือ/ การสนับสนุน



## Breakout Rooms - Not Started

- ✓ **1+2 Risk + Normalization** [Assign](#)
- ✓ **3 Digital Health** [Assign](#)
- ✓ **4+5 CDoH + Expenditure** [Assign](#)